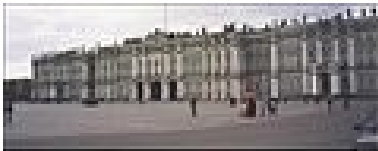


<http://labalancedes2terres.info/spip.php?article1210>



Collection égyptologique du musée de l'Ermitage

- Les Musées -



Date de mise en ligne : samedi 25 février 2012

Copyright © La Balance des 2 Terres - Tous droits réservés

La collection égyptienne du musée de l'Ermitage à Saint-Pétersbourg remonte à 1852 et comprend des éléments allant de la période prédynastique au XIIe siècle. Il appartient à l'art oriental du musée. L'exposition égyptienne est hébergée dans une grande salle au rez-de-chaussée sur le côté Est du palais d'Hiver. La salle servant de passage à l'exposition d'antiquités classiques dans d'autres bâtiments de l'Ermitage est située à droite du St. George's Hall. Il a été remodelé pour l'exposition d'Alexandre Sivkov en 1940.

Post-scriptum :

Source : wikipedia.org