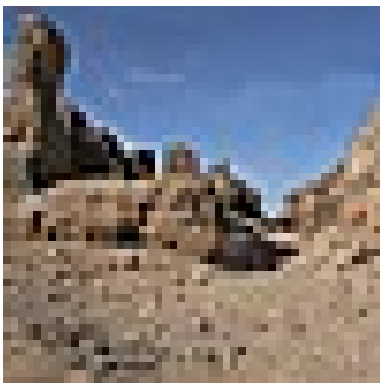


<https://labalancedes2terres.info/spip.php?article386>



Qasr el-Sagha

- Les Sites - Les Temples -



Date de mise en ligne : vendredi 28 octobre 2022

Date de parution : 5 mars 2004

Copyright © La Balance des 2 Terres - Tous droits réservés

Au cœur du Fayoum, ce temple, situé au pied du Gebel Qatrani, à huit kilomètres du lac Qaroun, a été découvert en 1884. Par son aspect austère on l'avait tout d'abord daté de l'[Ancien Empire](#). Les fouilles menées par une équipe allemande dans les années 70 ont depuis prouvé qu'il remonte seulement au [Moyen Empire](#).

Cet édifice inachevé et anépigraphe est essentiellement constitué d'un couloir creusé de sept niches. Il est beaucoup moins impressionnant que son voisin de [Medinet-Madi](#).